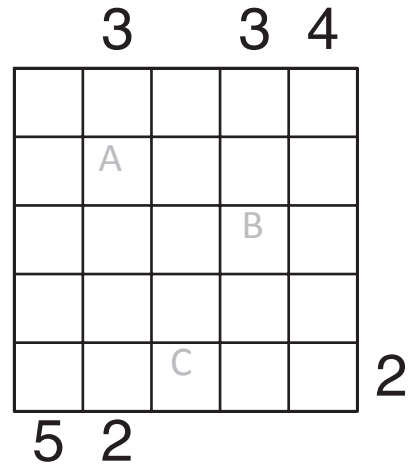
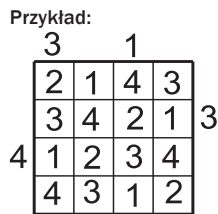


II MEMORIAŁ URSZULI MARCINIAK

IMIĘ I NAZWISKO UCZESTNIKA

PIRAMIDY

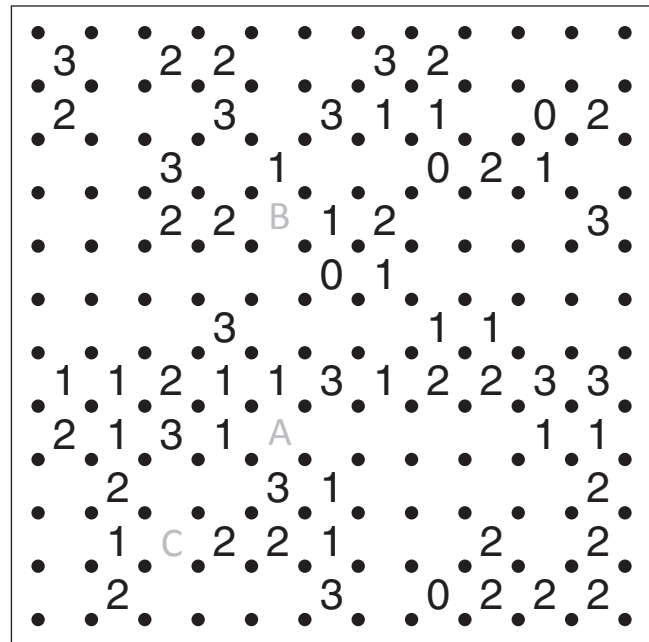
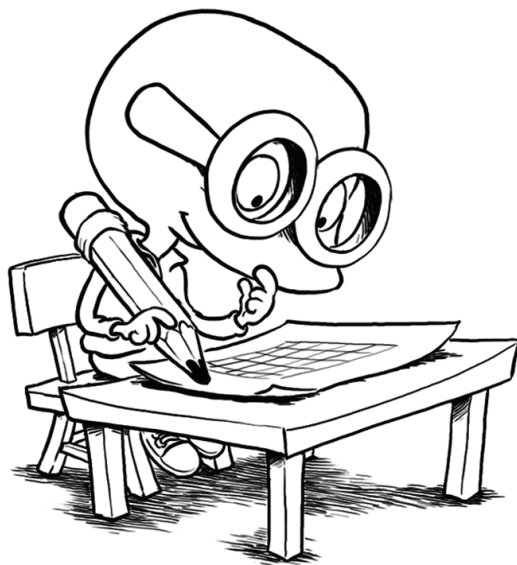
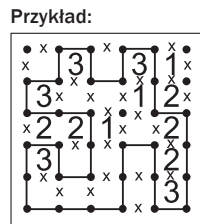


p02720

Podaj cyfry umieszczone w oznaczonych polach.

A	B	C
<input style="width: 20px; height: 20px;" type="text"/>	<input style="width: 20px; height: 20px;" type="text"/>	<input style="width: 20px; height: 20px;" type="text"/>

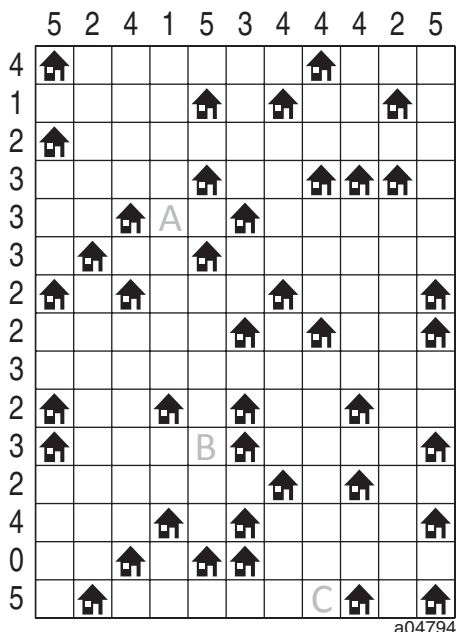
WIELOKROPKA



w03949

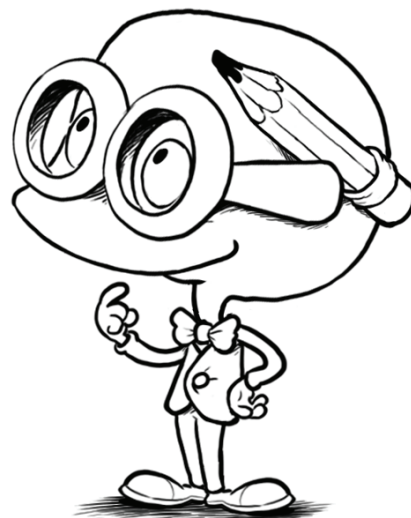
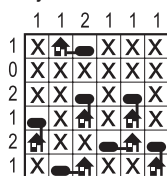
Podaj liczbę linii otaczających oznaczone pola.

A	B	C
<input style="width: 20px; height: 20px;" type="text"/>	<input style="width: 20px; height: 20px;" type="text"/>	<input style="width: 20px; height: 20px;" type="text"/>



ARCHITEKT

Przykład:



Jeśli w oznaczonym polu jest zbiornik, postaw „Z”.
W przeciwnym przypadku postaw „X”.

A	B	C

ZADANIE LOGICZNE

W Parku Zabaw jest pięć sal tematycznych. Jest wiosna i akurat kilka dni temu wszystkie były zajęte na urodziny.

- Do sali z motywem oceanu goście przyszli później niż rozpoczęła się impreza Gosi, ale przed tymi urodzinami, na których bawiło się dokładnie dziesięcioro dzieci.
- Tomkowi więcej głosów śpiewało „Sto lat” niż było gości w sali z „ZOO”, ale mniej niż tam, gdzie towarzystwo było zaproszone na godzinę 19.
- W „Kosmosie” było o dwoje dzieci więcej niż u Kacpra.
- Salę z piratami wybrała dla siebie dziewczynka.
- Szesnaścioro dzieci uczestniczyło w zabawie rozpoczynającej się równo o godzinę później niż urodziny Tomka.
- U Łukasza było o trójce dzieci mniej niż w „Dżungli”.
- O 18 rozpoczęła się impreza Kacpra lub Łukasza.

	DŻUNGLA	KOSMOS	OCEAN	PIRACI	ZOO	17:00	17:30	18:00	18:30	19:00	10	12	13	15	16	
GOSIA																
ŁUKASZ																B
KACPER																
OLA			A													
TOMEK																
10																
12																
13																
15																
16																
17:00																
17:30																
18:00																
18:30																
19:00																

Jeśli oznaczone pole jest prawdą, postaw „P”.
W przeciwnym przypadku postaw „X”.

A	B	C